

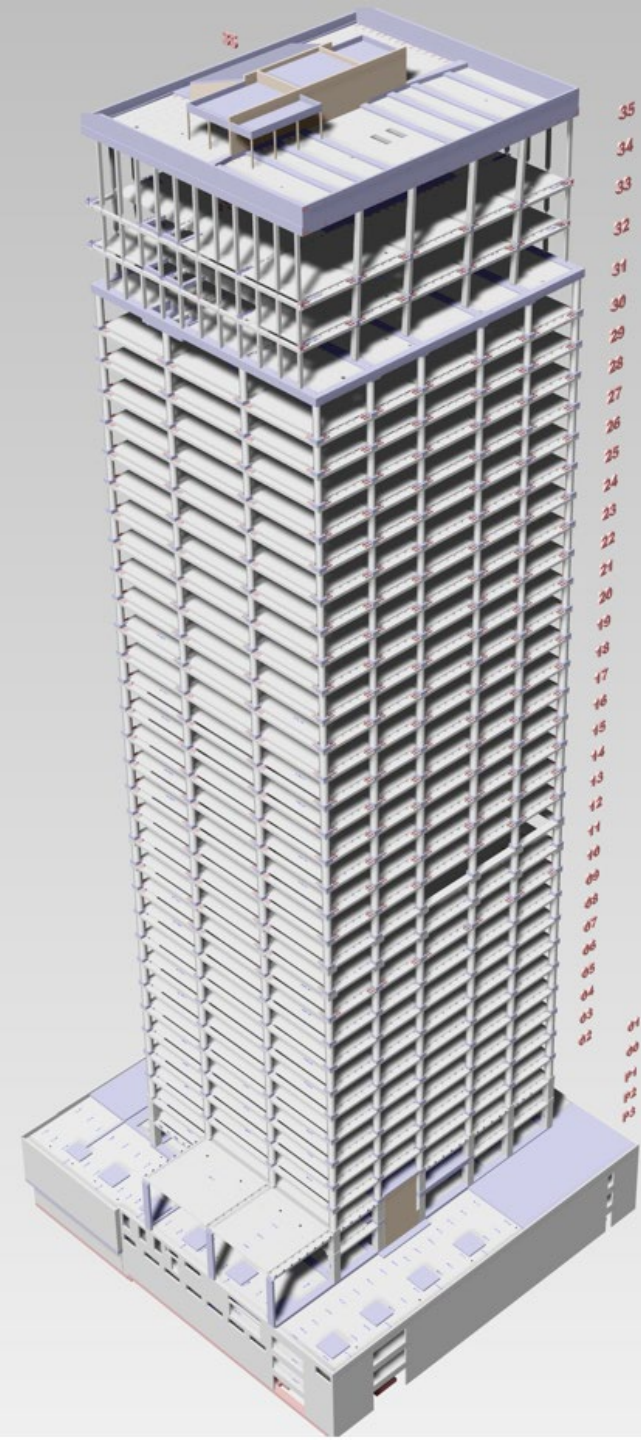


BIM

Building Information Modeling

Poznań, 03.03.2022

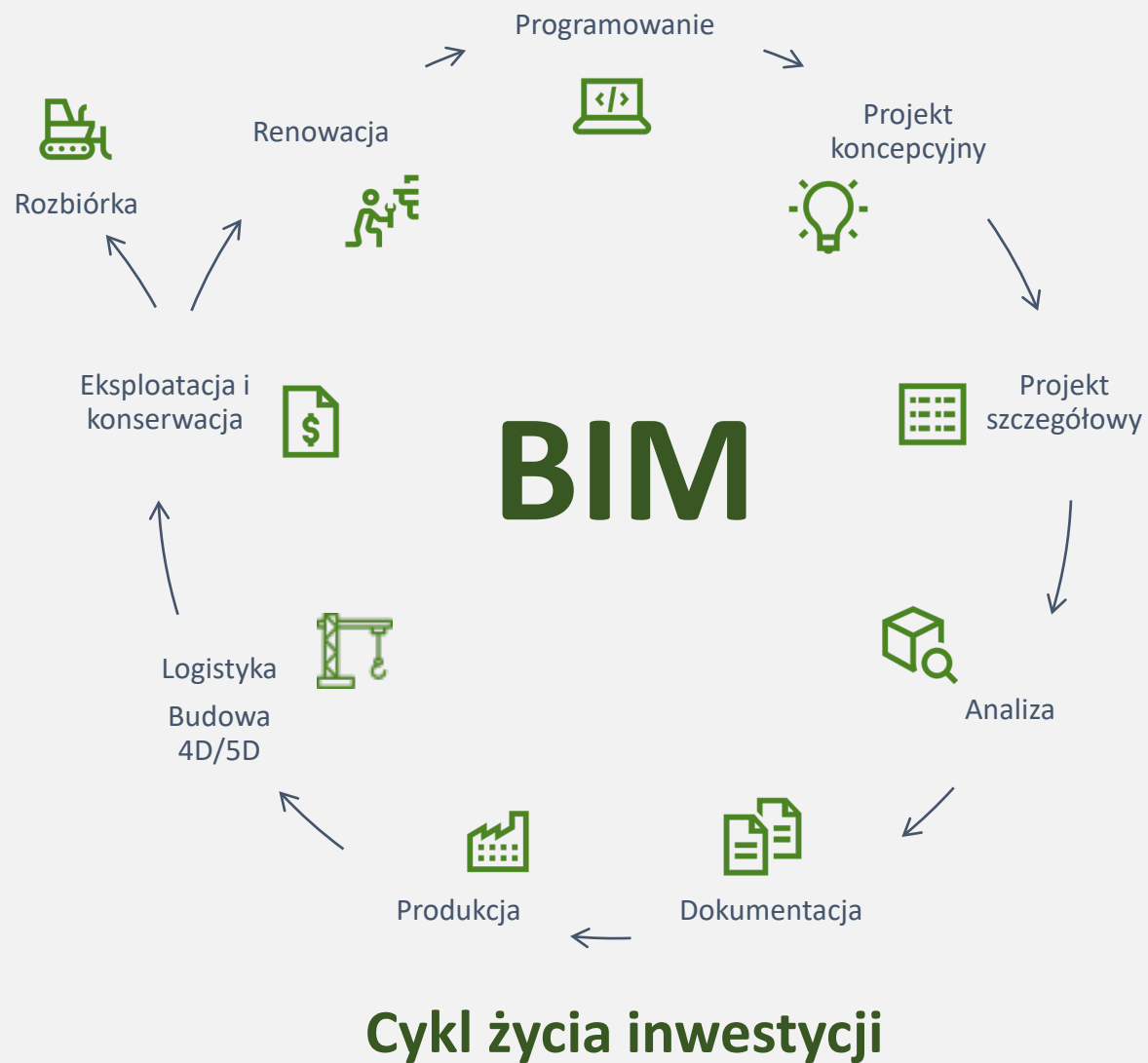
www.pekabex.pl



BIM

Modelowanie informacji o budynku

Tworzenie cyfrowego modelu inwestycji oraz zarządzanie nim na każdym etapie, począwszy od koncepcji, przez budowę, aż do późniejszej obsługi gotowego obiektu.

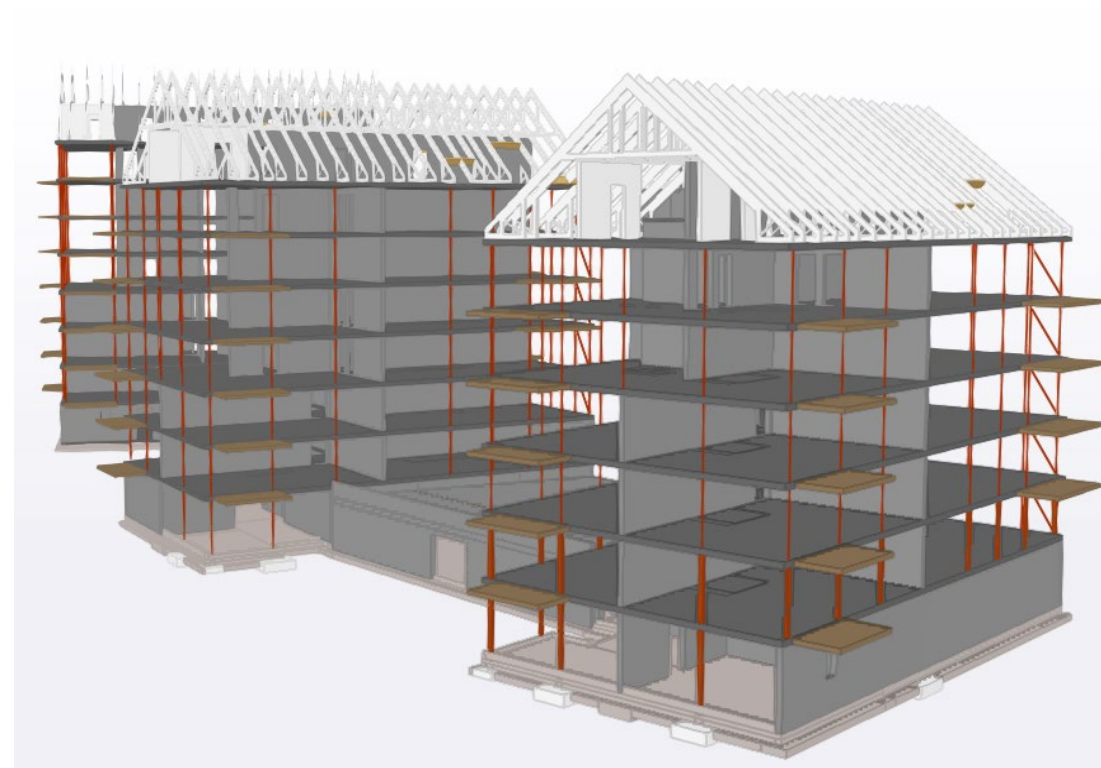


Cykl życia inwestycji

BIM

Przebieg cyklu życia inwestycji

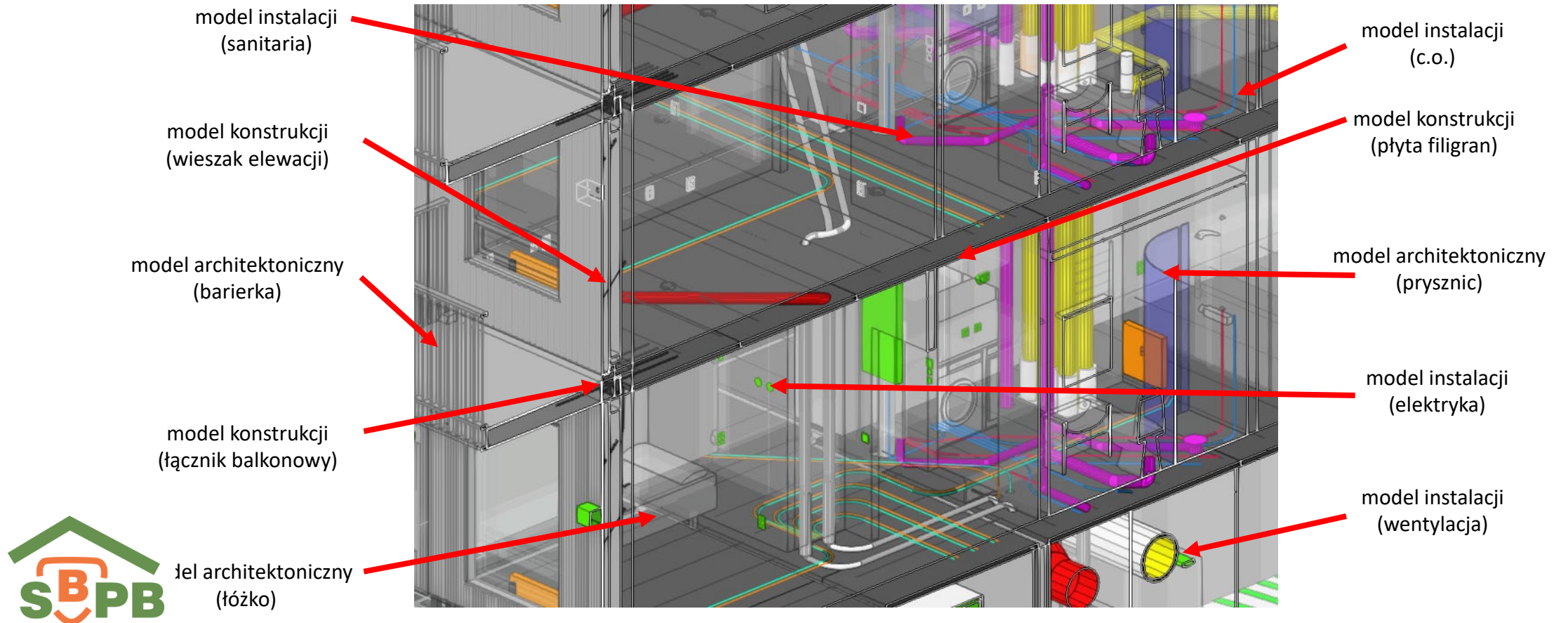
- Projekt koncepcyjny



BIM

Przebieg cyklu życia inwestycji

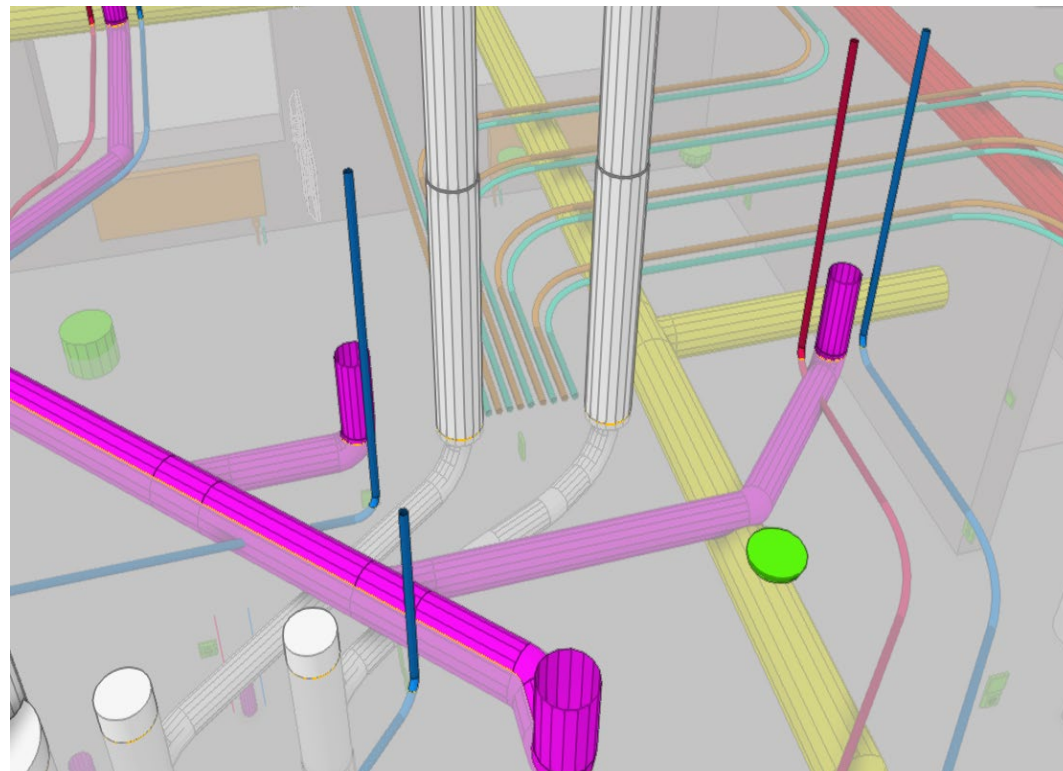
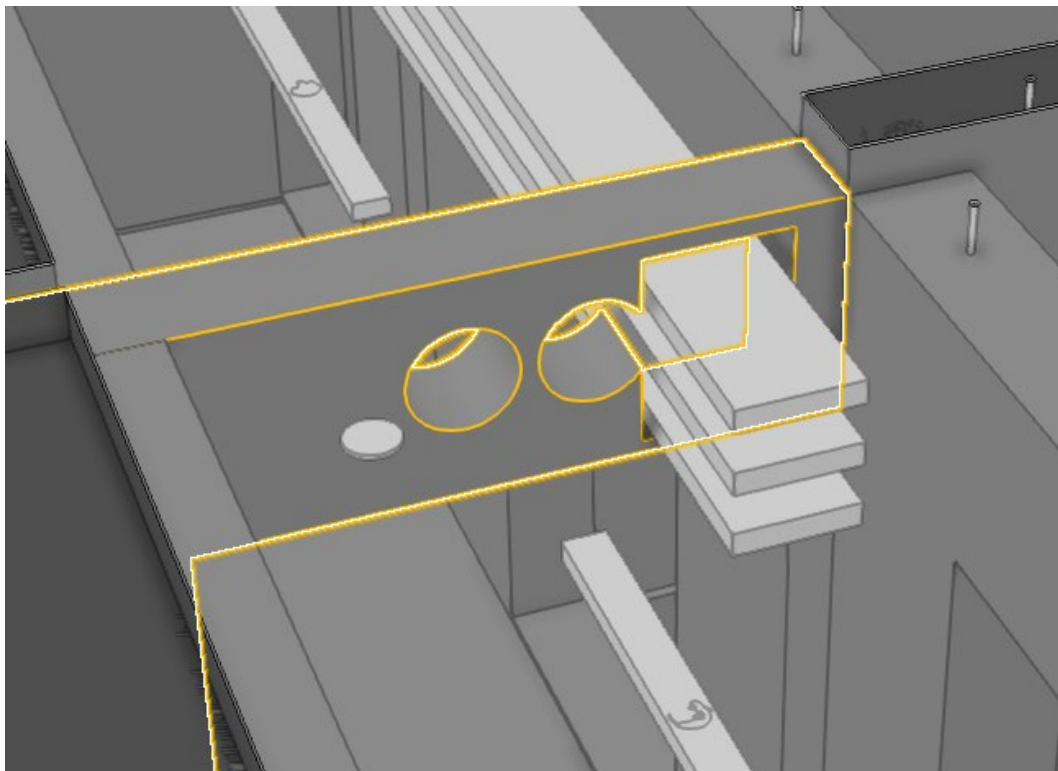
- Projekt szczegółowy



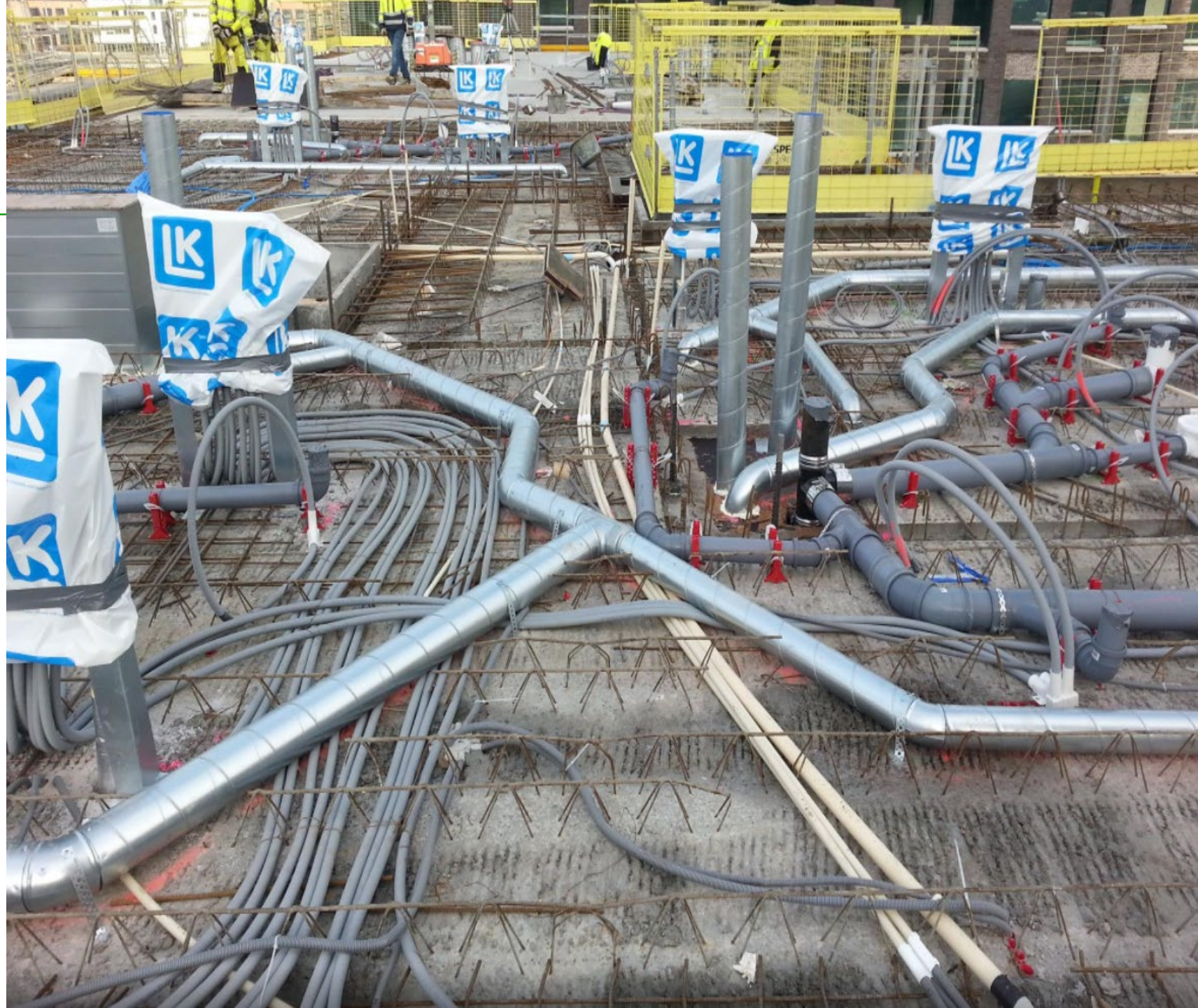
BIM

Przebieg cyklu życia inwestycji

- Projekt szczegółowy



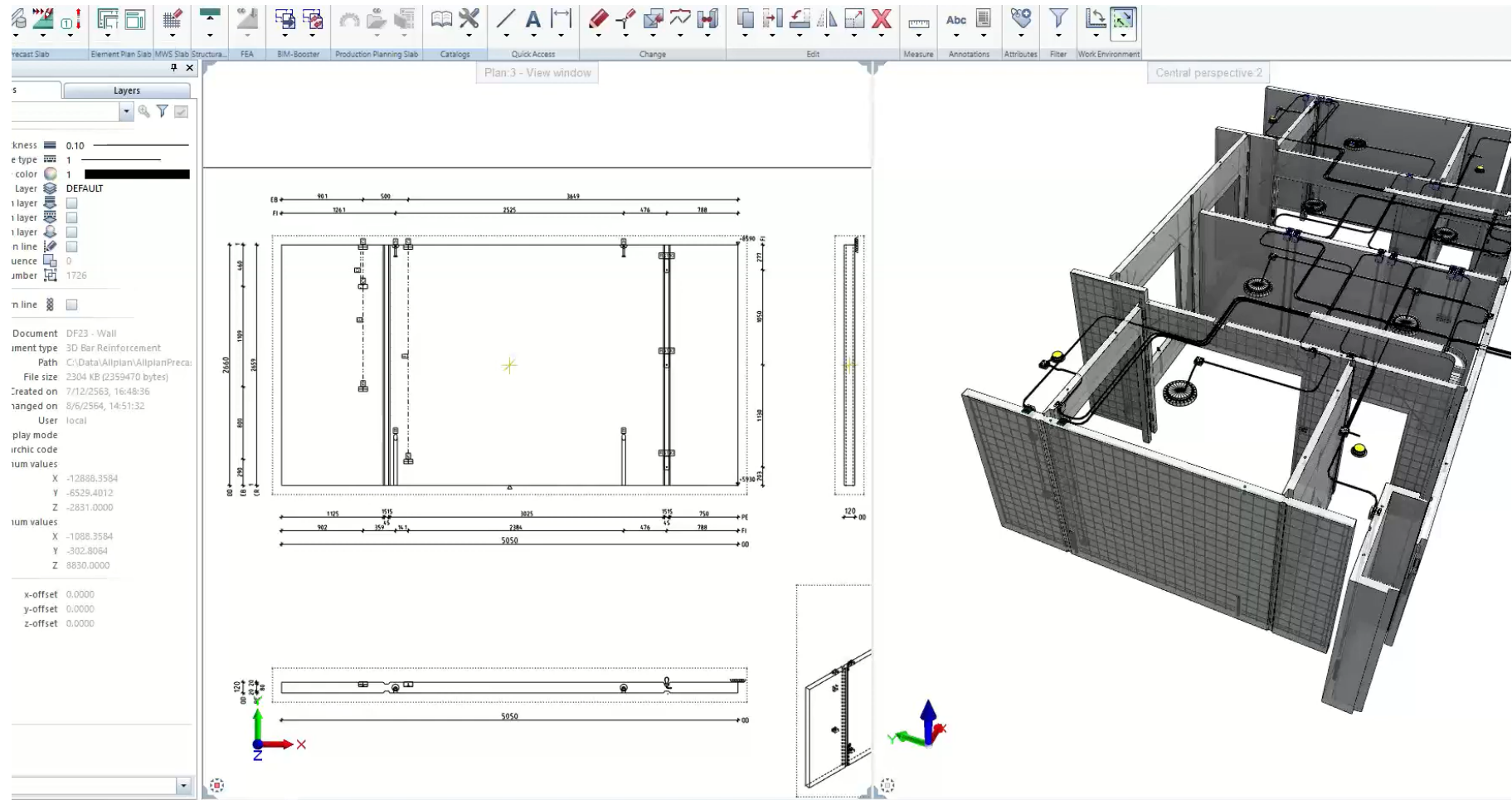
- Projekt szczegółowy



BIM

Przebieg cyklu życia inwestycji

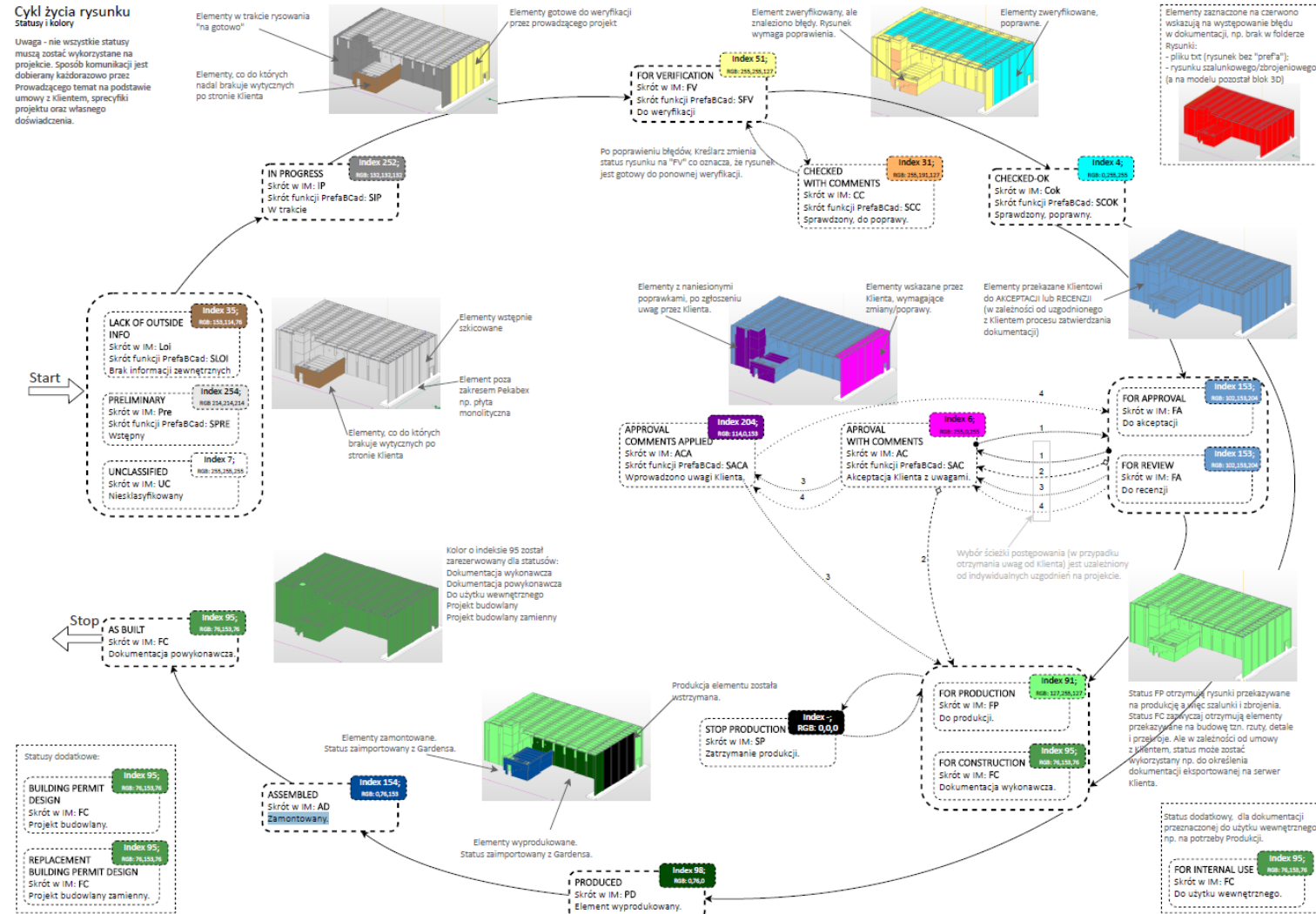
- Dokumentacja



BIM

Przebieg cyklu życia inwestycji

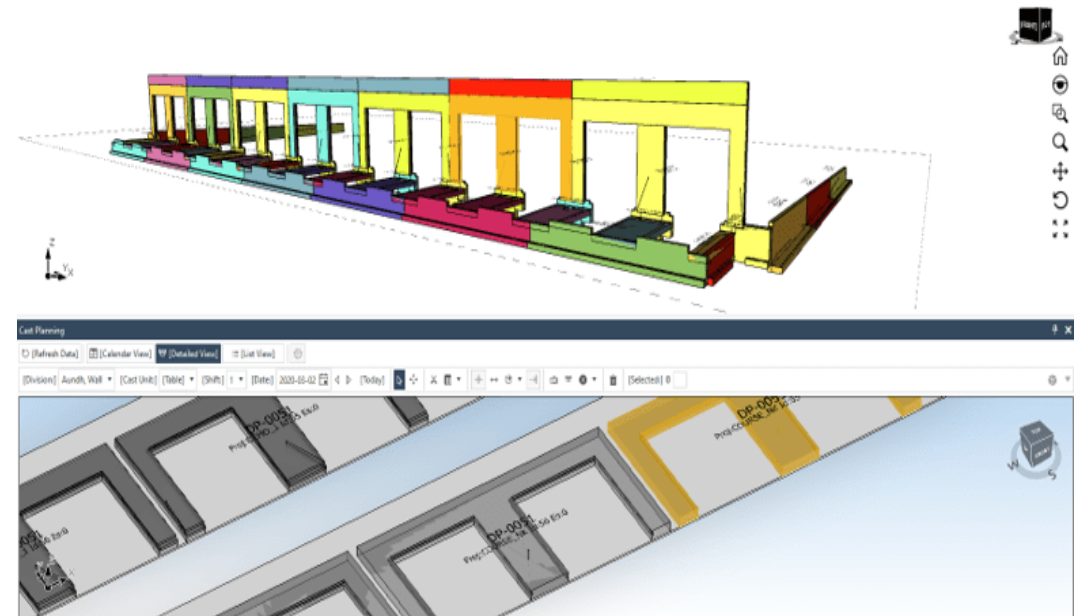
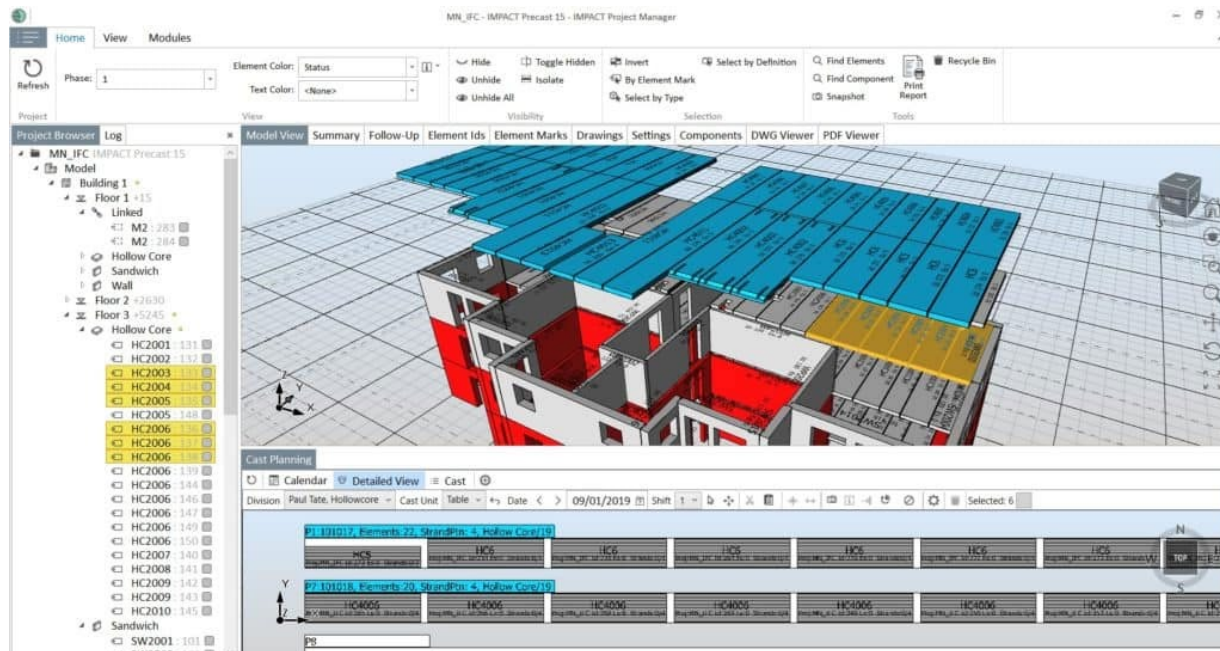
■ Dokumentacja



BIM

Przebieg cyklu życia inwestycji

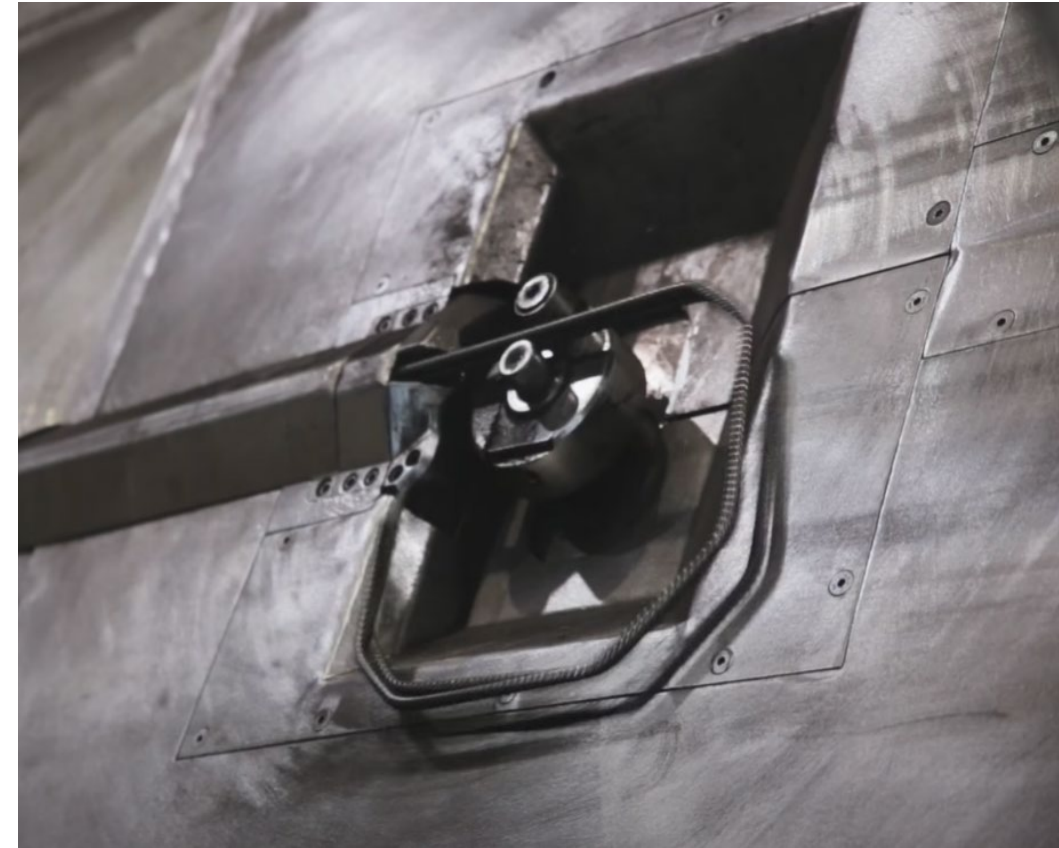
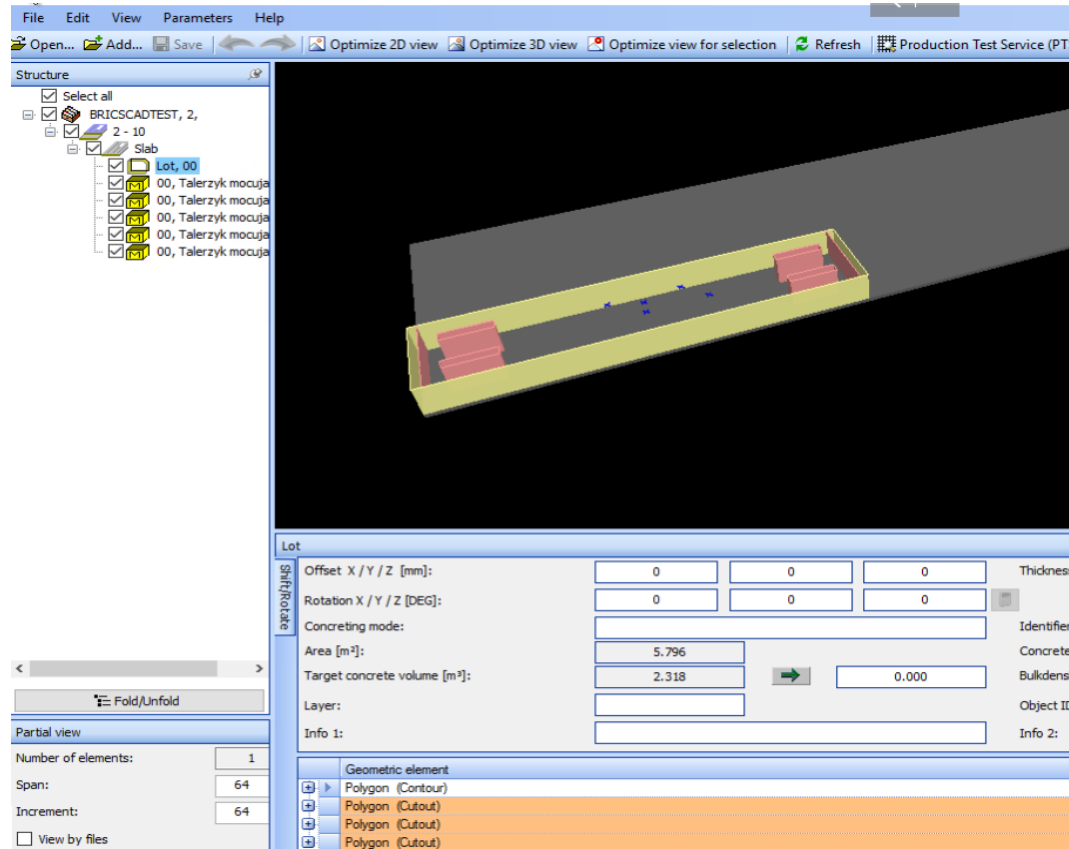
- Produkcja (planowanie)



BIM

Przebieg cyklu życia inwestycji

- Produkcja (półautomatyczna)

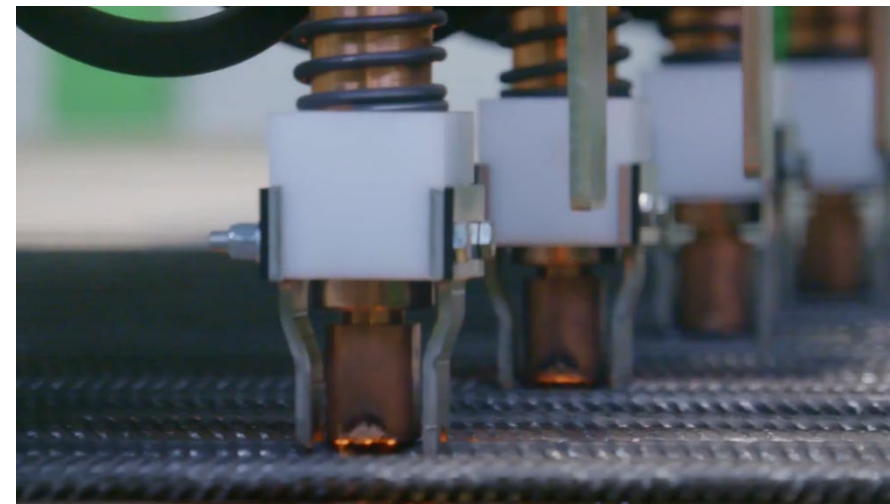
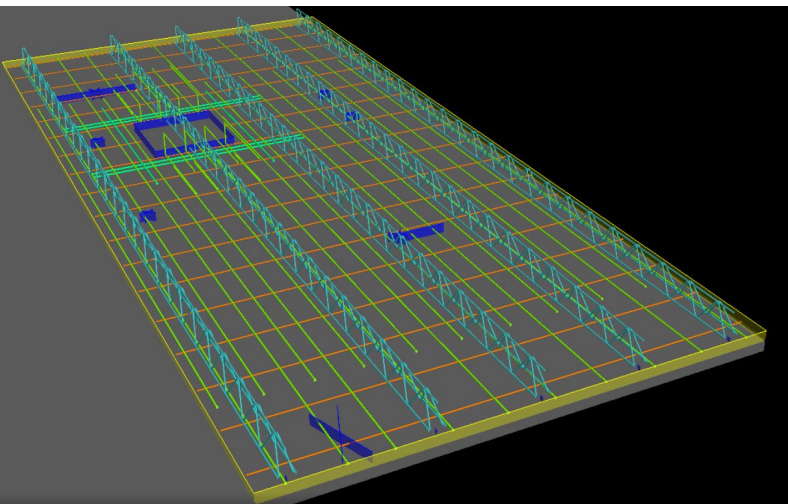


BIM

Przebieg cyklu życia inwestycji

<https://www.youtube.com/watch?v=qHBVdAW0IKk>

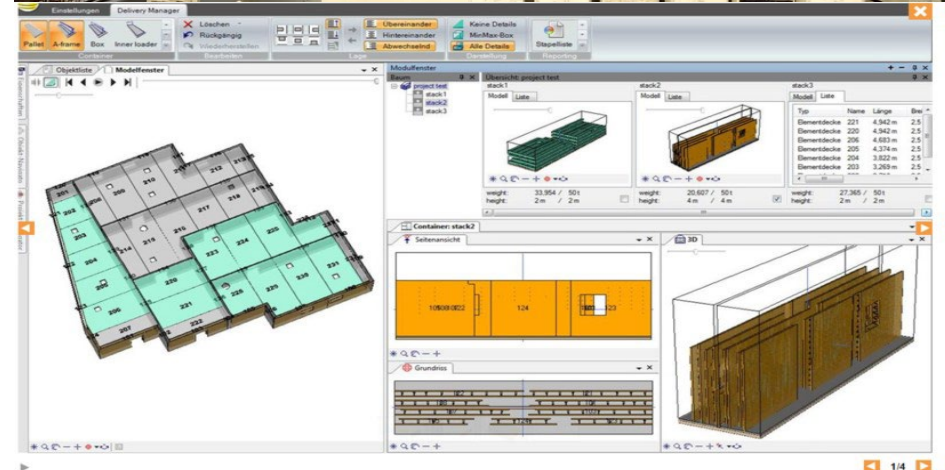
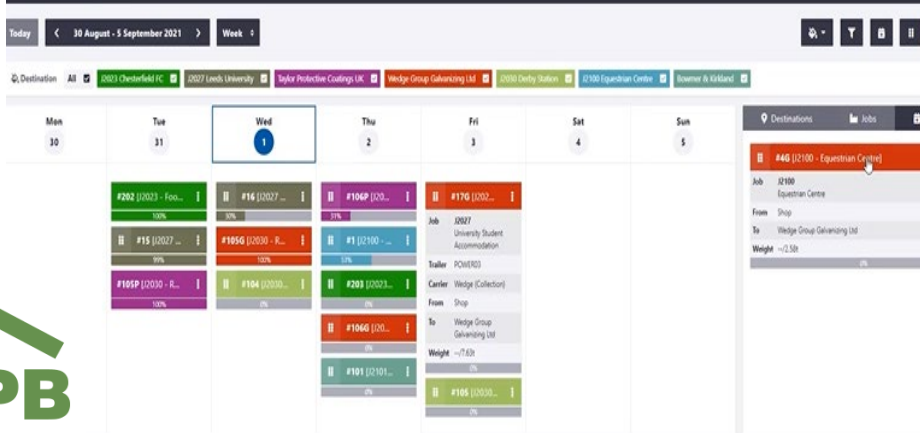
- Produkcja (półautomatyczna)



BIM

Przebieg cyklu życia inwestycji

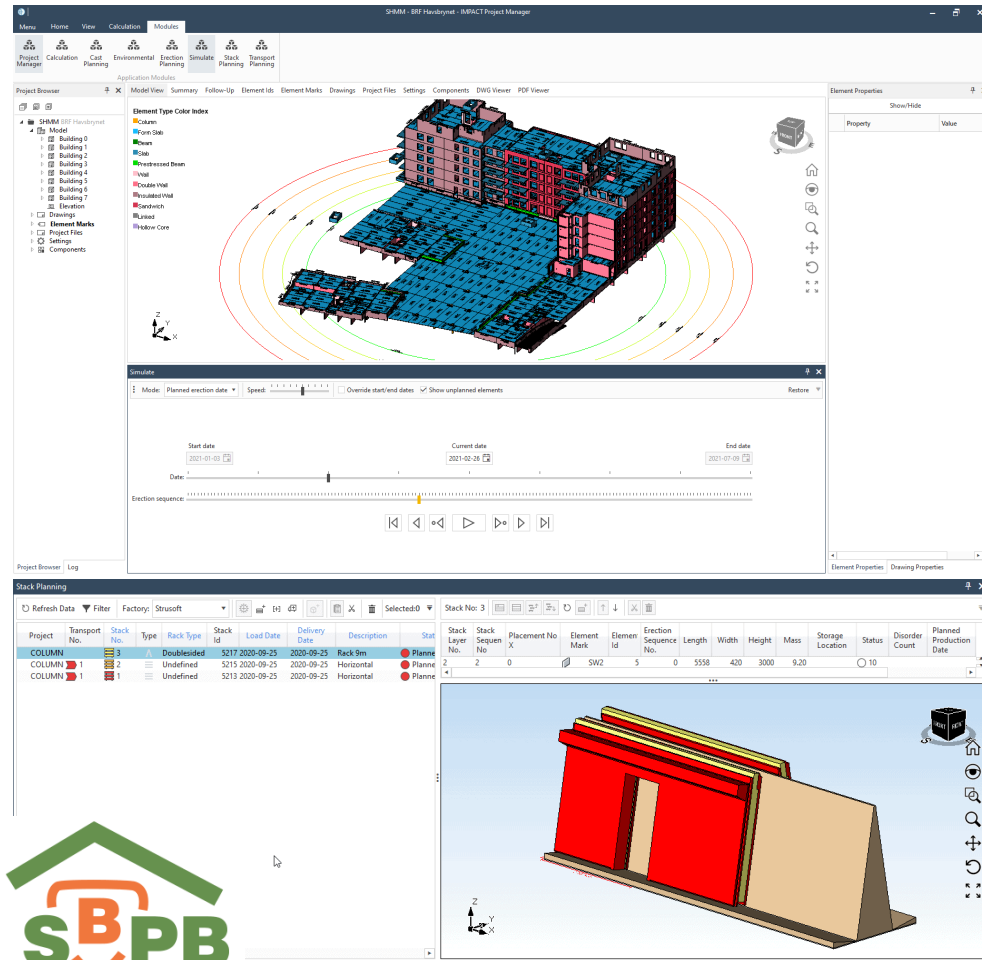
- Produkcja (transport)



BIM

Przebieg cyklu życia inwestycji

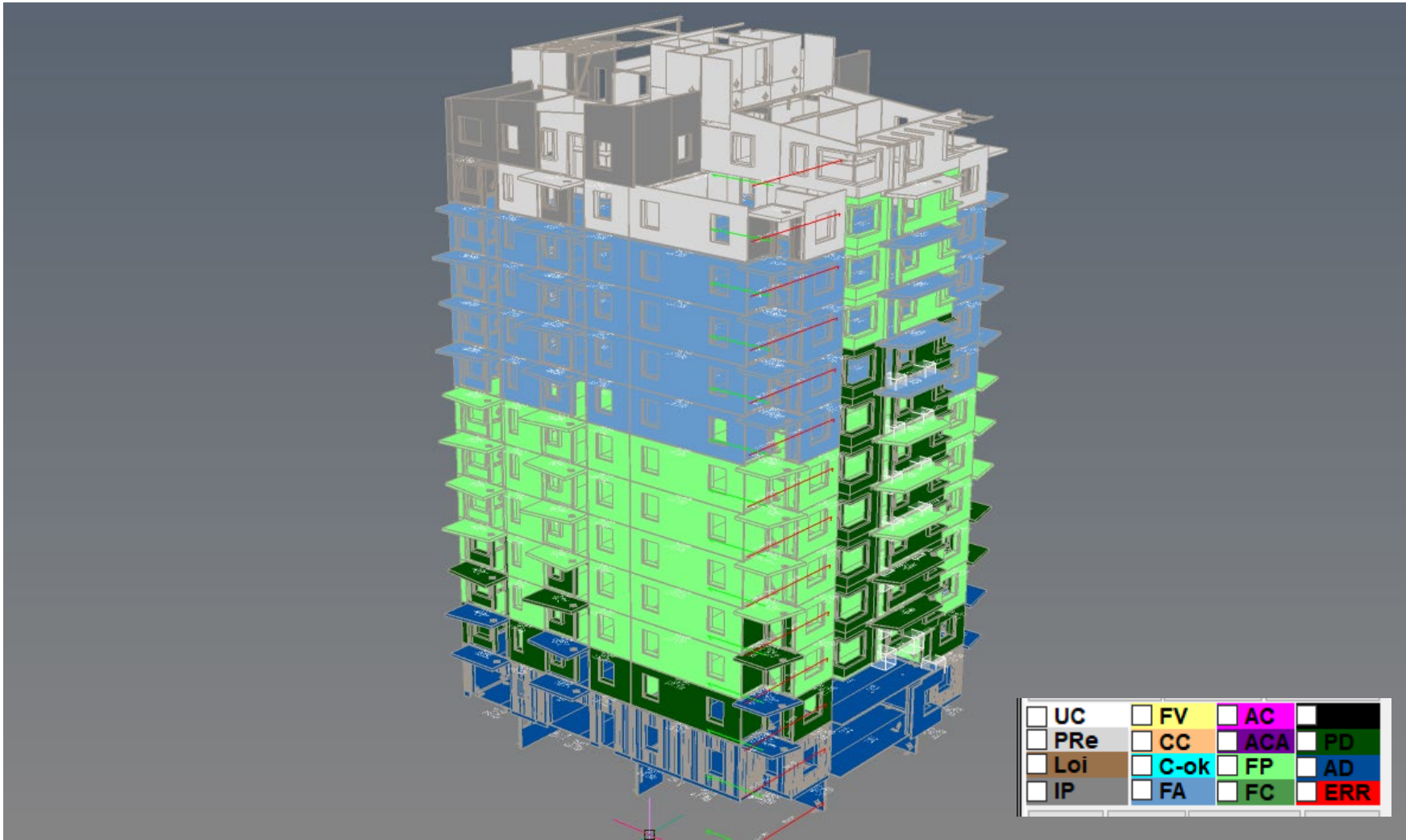
- Logistyka (budowa 4d/5d)



BIM

Przebieg cyklu życia inwestycji

- Logistyka (budowa 4d/5d)



BIM

Przebieg cyklu życia inwestycji

- **Eksploatacja i konserwacja**
- **Renowacja i rozbiórka**

Po wzniesieniu obiektu w dalszym ciągu model jest używany w fazie eksploatacji czy konserwacji, a finalnie jest rzeczą niezwykle istotną w momencie renowacji bądź decyzji o rozbiórce

6D informacje o zarządzaniu obiektem, rozwiązania alternatywne, kalkulacje oszczędności, przebudowy

7D informacje o zrównoważonym rozwoju

8D informacje zdrowiu i bezpieczeństwie



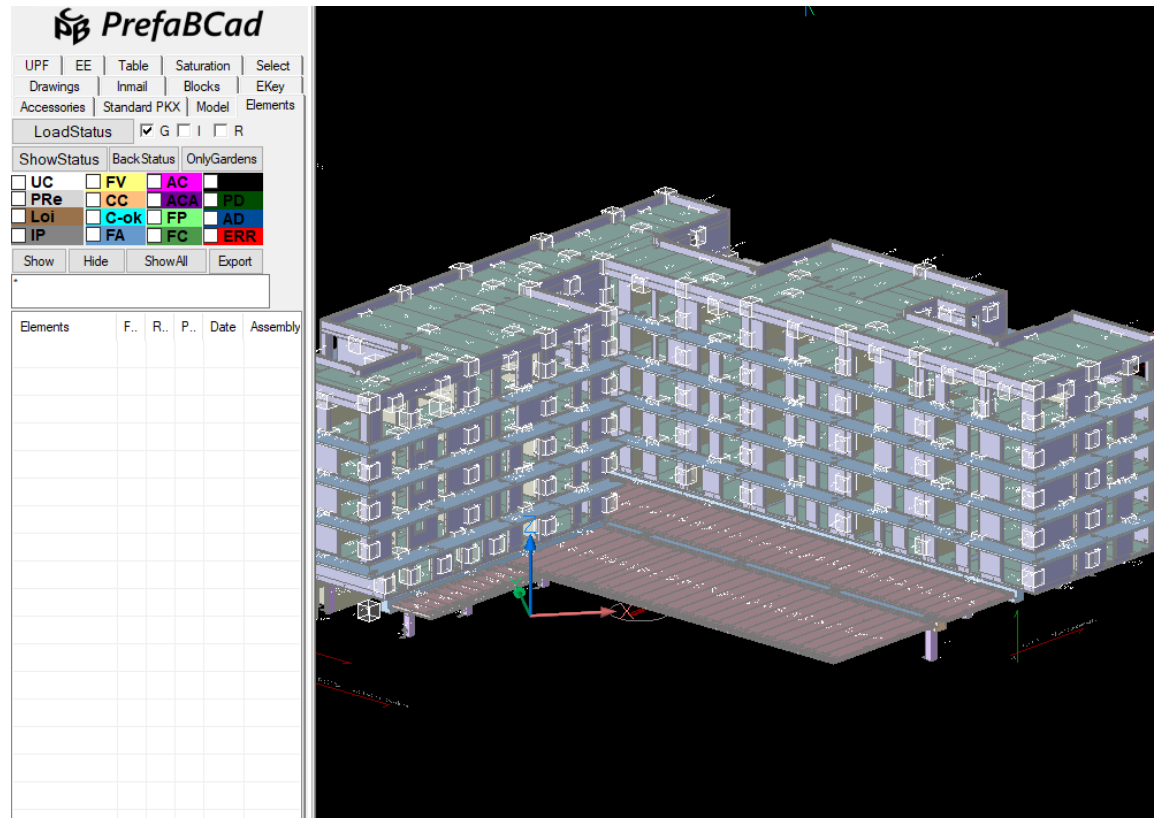
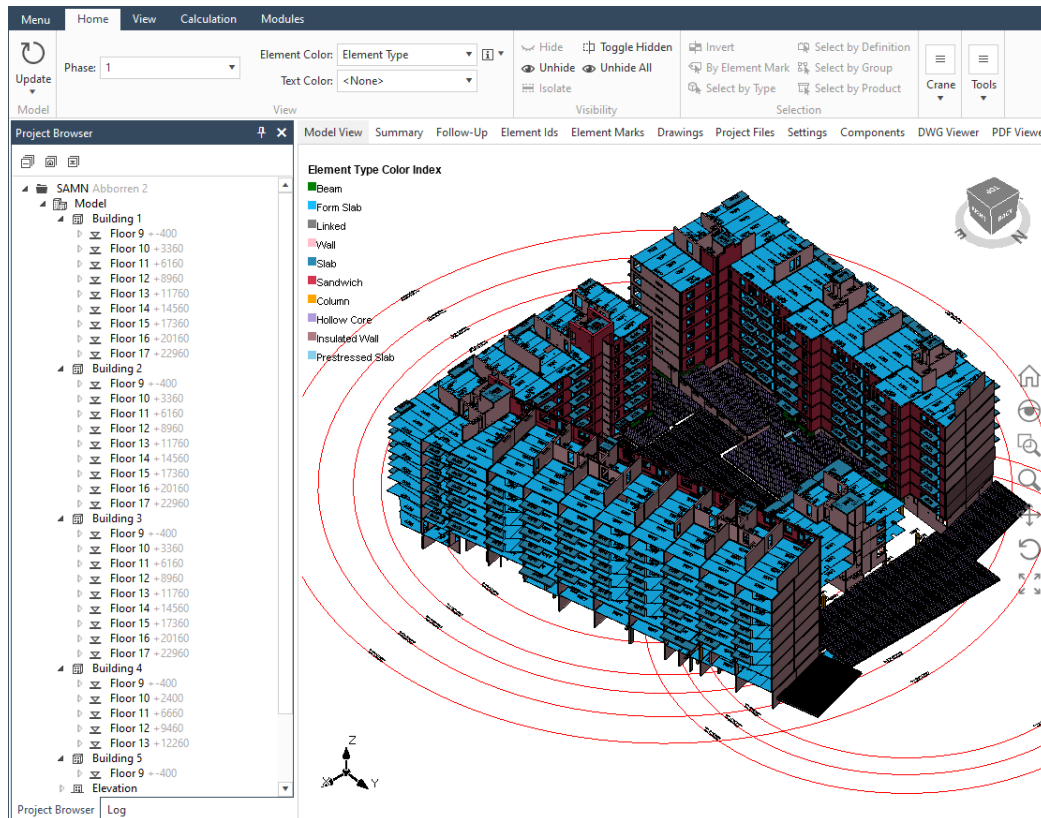
BIM

Zalety

- Wysoka jakość dokumentacji
- Możliwość koordynacji międzybranżowej oraz wychwytywanie kosztownych i czasochłonnych błędów projektowych
- Przyjazdy dostęp do informacji o obiekcie
- Projektowanie parametryczne
- Analizy energetyczne
- Symulacja procesu realizacji oraz kosztorysowanie

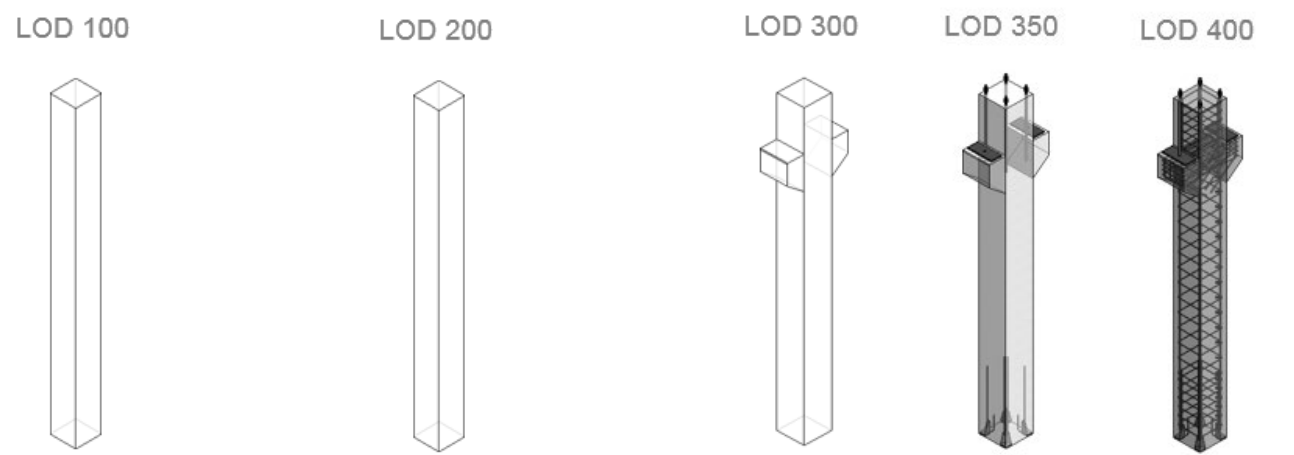
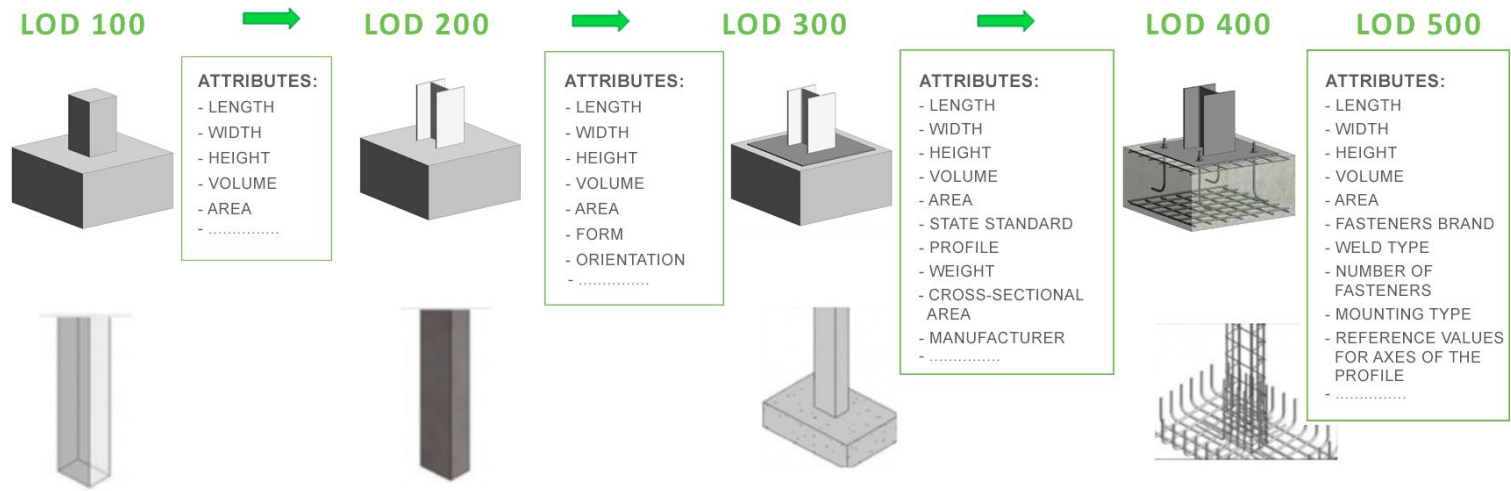
BIM

Oprogramowanie do prefabrykacji

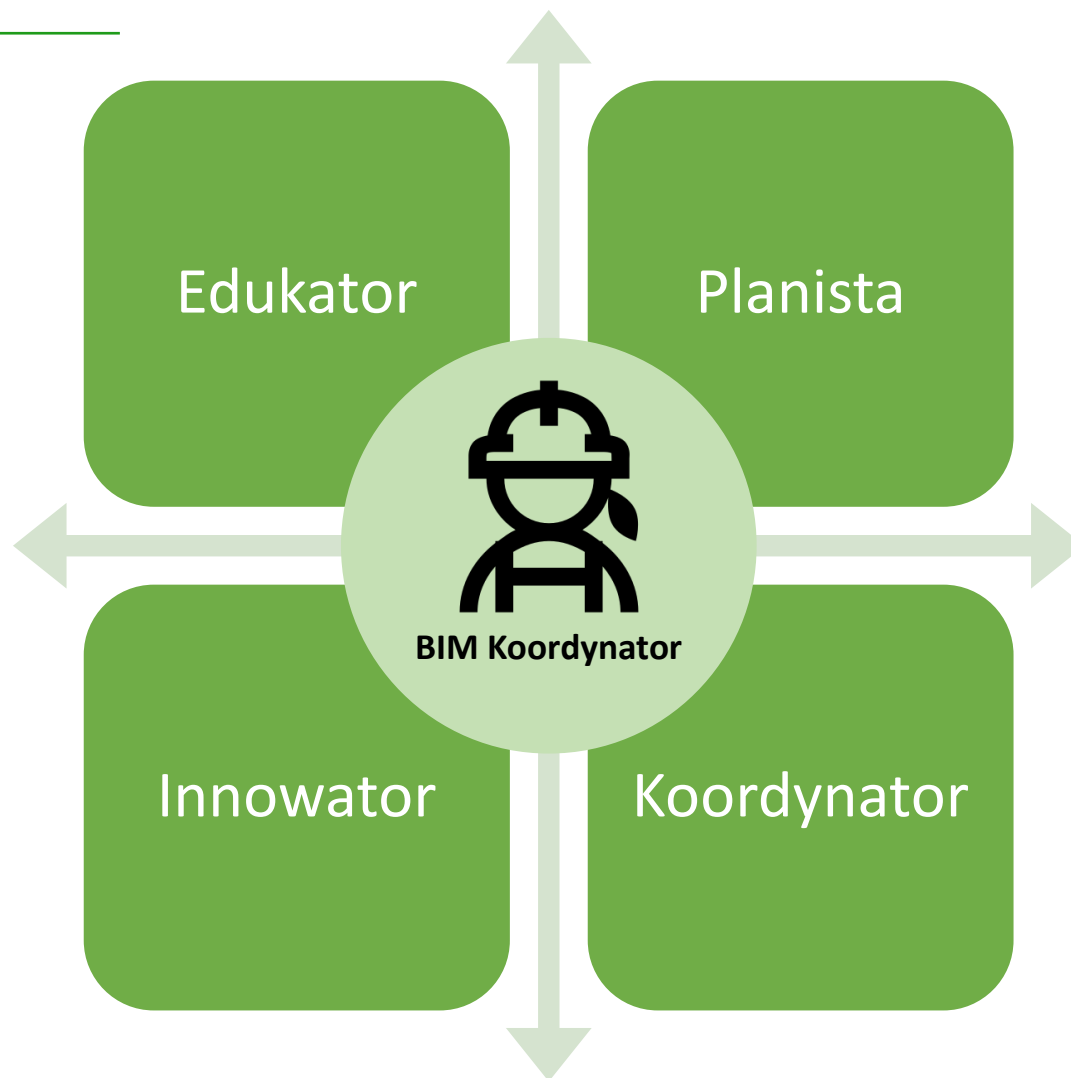


BIM

Poziomy szczegółowości



BIM
Koordynator BIM





Kontakt

Łukasz Stodolny

Zastępca Dyrektora Działu Projektowego

T: +48 785 990 009

E: lukasz.stodolny@pekabex.pl

This presentation was prepared exclusively for the benefit and internal use of the addressees and does not carry any right of publication or disclosure. The information contained in this presentation is private and confidential and constitutes a business secret of Pekabex in the meaning of the Act on Counteracting Unfair Competition dated 16 April 1993 (uniform text: Journal of Laws of 2003 No. 153, item 1503, as amended), and neither this presentation nor its content may be transferred to any third party or be used for any other purpose without prior written consent of Pekabex. This presentation has been prepared based upon publicly available information as well as information provided by the Company. In preparing this presentation, we have relied upon and assumed, without independent verification, the accuracy and completeness of any information publicly available.

Whilst the information presented and views expressed in this presentation have been prepared in good faith, Pekabex on behalf of itself, declares that neither Pekabex nor any of the aforementioned persons shall accept responsibility for any information contained herein and disclaims all liability to any person arising out of or in connection with any decision based on such information. The addressees should not consider this presentation, and any of the provided information, as a recommendation or invitation to purchase of shares or equity raise in the Company. Further to this matter the addressees are advised to conduct individual analysis, and if necessary to appoint independent financial, tax, or legal advisor.

